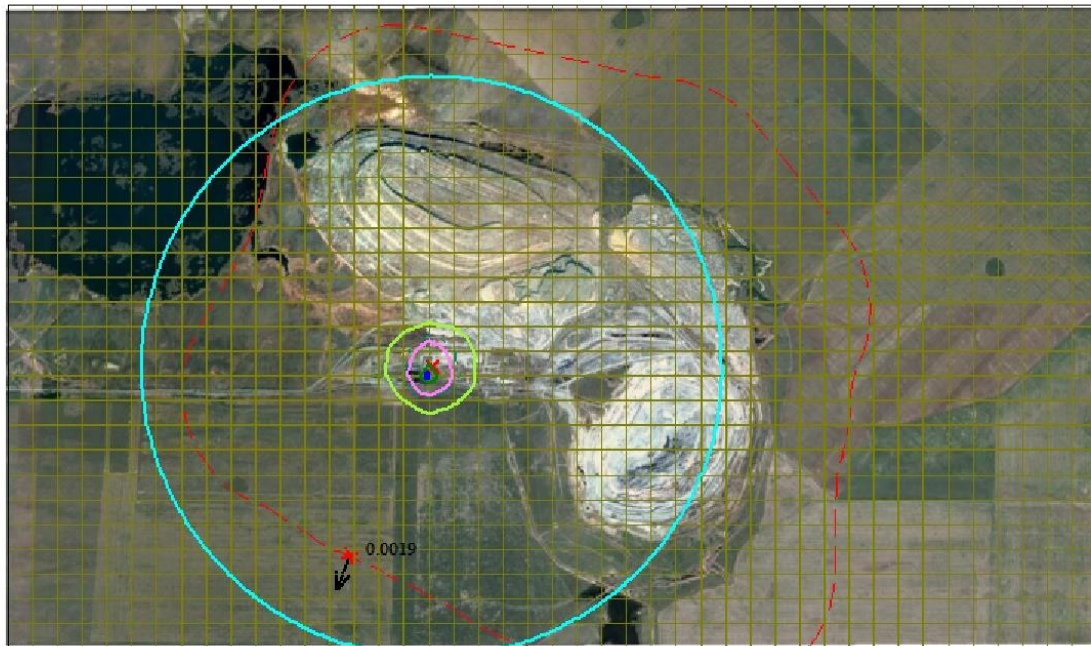
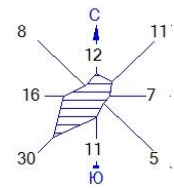


Город : 004 Куржункуль  
 Объект : 0001 Куржункульская площадка АО "ССГПО" Вар.№ 1  
 ПК ЭРА v3.0 Модель: МРК-2014  
 2930 Пыль абразивная (Корунд белый, Монокорунд) (1027\*)

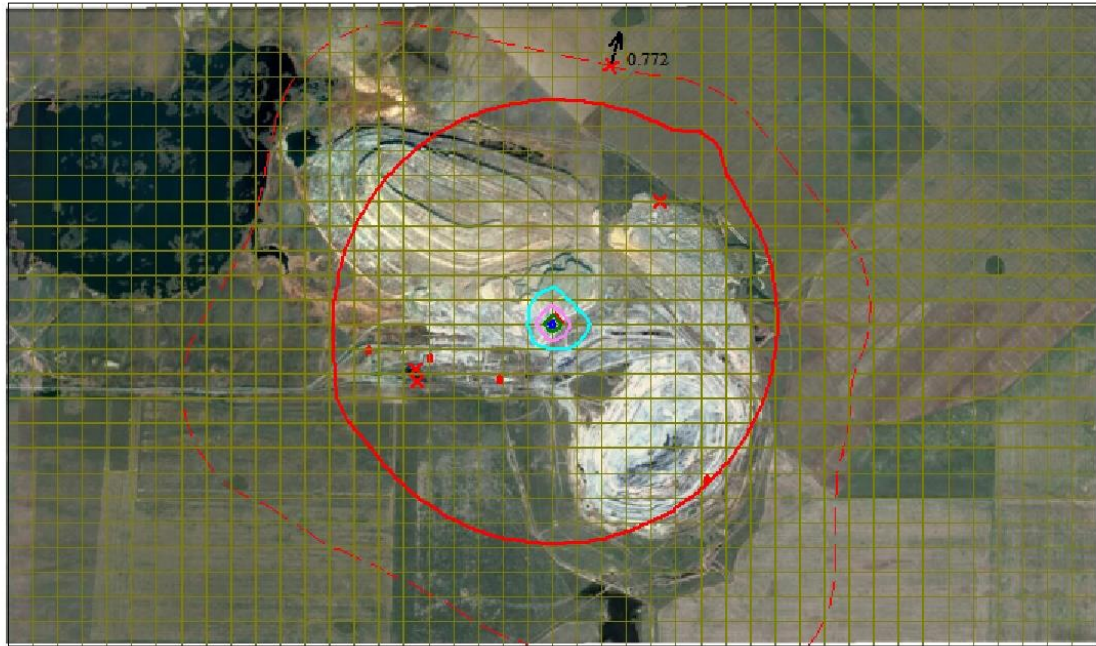
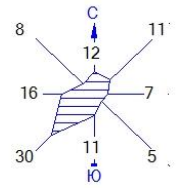


Условные обозначения:  
 [ ] Сан. зона, группа N 01  
 † Максим. значение концентрации  
 — Расч. прямоугольник N 01  
 — Сетка для РП N 01

0 480 1440м.  
 Масштаб 1:48000

Макс концентрация 0.3353634 ПДК достигается в точке  $x=3428$   $y=2167$   
 При опасном направлении 20° и опасной скорости ветра 3.18 м/с  
 Расчетный прямоугольник № 1, ширина 8800 м, высота 5200 м,  
 шаг расчетной сетки 200 м, количество расчетных точек 45\*27  
 Расчет на существующее положение.

Город : 004 Куржункуль  
 Объект : 0001 Куржункульская площадка АО "ССГПО" Вар.№ 1  
 ПК ЭРА v3.0 Модель: МРК-2014  
 6035 0184+0330

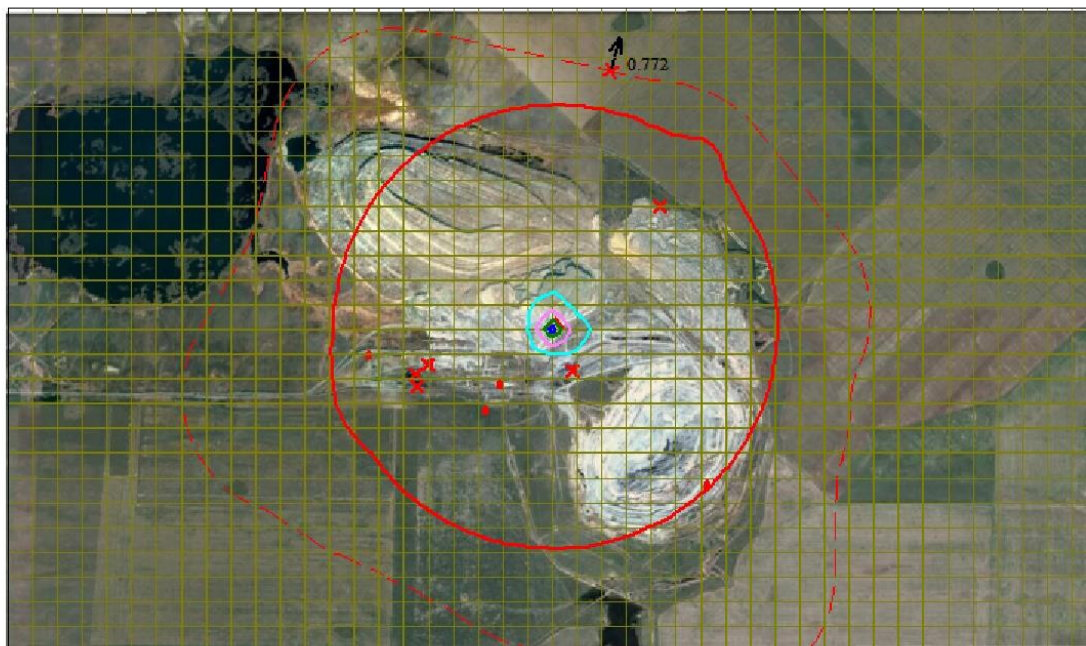
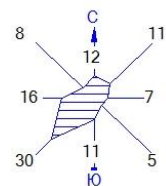


Условные обозначения:  
 [ ] Сан. зона, группа N 01  
 \* Максим. значение концентрации  
 — Расч. прямоугольник N 01  
 — Сетка для РП N 01

0 480 1440м.  
 Масштаб 1:48000

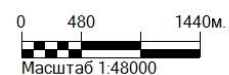
Макс концентрация 68.4765854 ПДК достигается в точке  $x=4428$   $y=2567$   
 При опасном направлении 29° и опасной скорости ветра 0.5 м/с  
 Расчетный прямоугольник № 1, ширина 8800 м, высота 5200 м,  
 шаг расчетной сетки 200 м, количество расчетных точек 45\*27  
 Расчет на существующее положение.

Город : 004 Куржункуль  
 Объект : 0001 Куржункульская площадка АО "ССГПО" Вар.№ 1  
 ПК ЭРА v3.0 Модель: МРК-2014  
 6041 0330+0342



Условные обозначения:

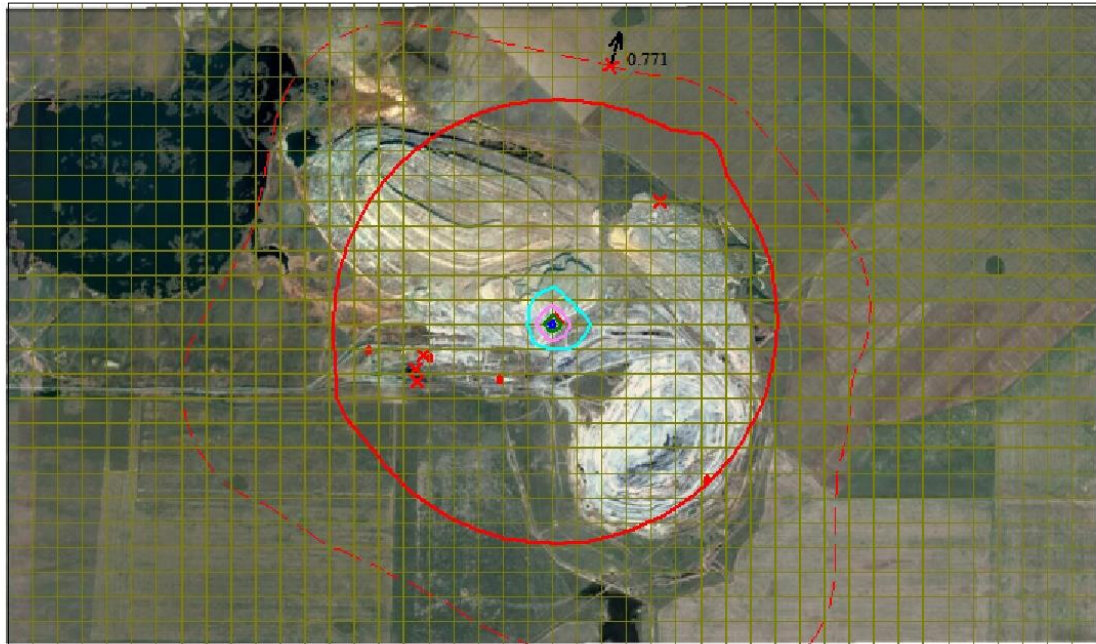
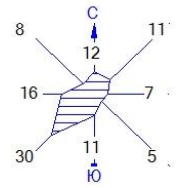
- Сан. зона, группа N 01
- ★ Максим. значение концентрации
- Расч. прямоугольник N 01
- Сетка для РП N 01



Макс концентрация 67.1486664 ПДК достигается в точке  $x=4428$   $y=2567$   
 При опасном направлении 29° и опасной скорости ветра 0.5 м/с  
 Расчетный прямоугольник № 1, ширина 8800 м, высота 5200 м,  
 шаг расчетной сетки 200 м, количество расчетных точек 45\*27  
 Расчет на существующее положение.



Город : 004 Куржункуль  
 Объект : 0001 Куржункульская площадка АО "ССГПО" Вар.№ 1  
 ПК ЭРА v3.0 Модель: МРК-2014  
 6042 0322+0330

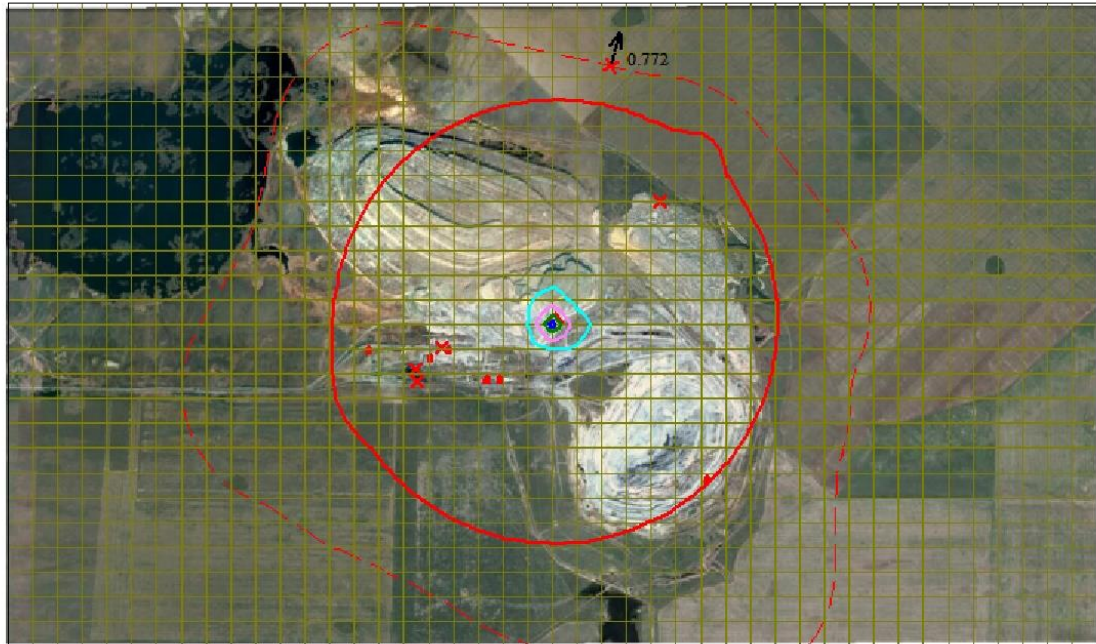
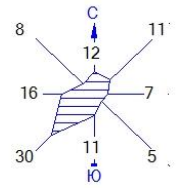


Условные обозначения:  
 [ ] Сан. зона, группа N 01  
 \* Максим. значение концентрации  
 — Расч. прямоугольник N 01  
 — Сетка для РП N 01

0 480 1440м.  
 Масштаб 1:48000

Макс концентрация 67.1486664 ПДК достигается в точке  $x=4428$   $y=2567$   
 При опасном направлении 29° и опасной скорости ветра 0.5 м/с  
 Расчетный прямоугольник № 1, ширина 8800 м, высота 5200 м,  
 шаг расчетной сетки 200 м, количество расчетных точек 45\*27  
 Расчет на существующее положение.

Город : 004 Куржункуль  
 Объект : 0001 Куржункульская площадка АО "ССГПО" Вар.№ 1  
 ПК ЭРА v3.0 Модель: МРК-2014  
 6044 0330+0333

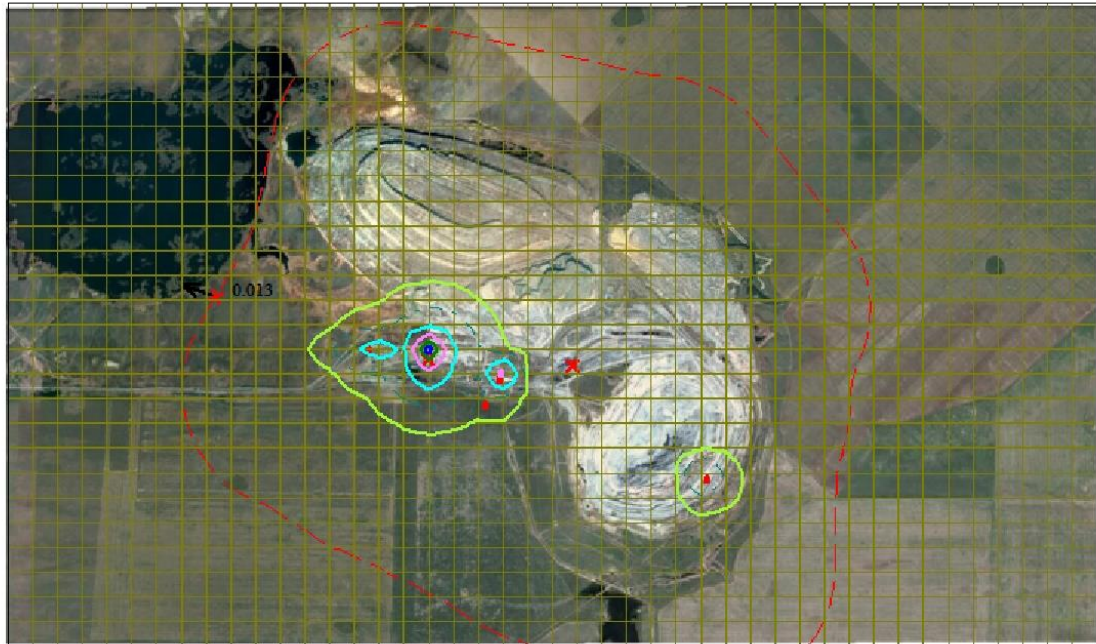
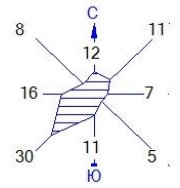


Условные обозначения:  
 [ ] Сан. зона, группа N 01  
 \* Максим. значение концентрации  
 — Расч. прямоугольник N 01  
 — Сетка для РП N 01

0 480 1440м.  
 Масштаб 1:48000

Макс концентрация 67.1486664 ПДК достигается в точке  $x=4428$   $y=2567$   
 При опасном направлении 29° и опасной скорости ветра 0.5 м/с  
 Расчетный прямоугольник № 1, ширина 8800 м, высота 5200 м,  
 шаг расчетной сетки 200 м, количество расчетных точек 45\*27  
 Расчет на существующее положение.

Город : 004 Куржункуль  
 Объект : 0001 Куржункульская площадка АО "ССГПО" Вар.№ 1  
 ПК ЭРА v3.0 Модель: МРК-2014  
 6359 0342+0344



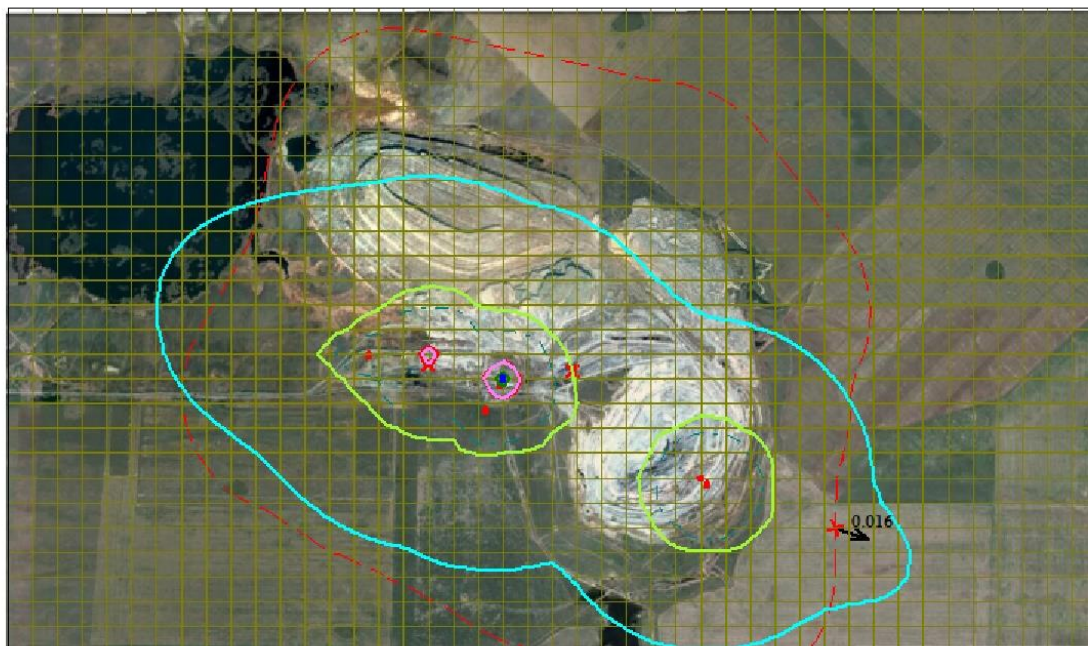
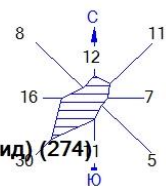
Условные обозначения:  
 [ ] Сан. зона, группа N 01  
 ↑ Максим. значение концентрации  
 — Расч. прямоугольник N 01  
 — Сетка для РП N 01

0 480 1440м.  
 Масштаб 1:48000

Макс концентрация 0.857133 ПДК достигается в точке  $x=3428$   $y=2367$   
 При опасном направлении  $163^\circ$  и опасной скорости ветра 1.44 м/с  
 Расчетный прямоугольник № 1, ширина 8800 м, высота 5200 м,  
 шаг расчетной сетки 200 м, количество расчетных точек  $45 \times 27$   
 Расчет на существующее положение.



Город : 004 Куржункуль  
 Объект : 0001 Куржункульская площадка АО "ССГПО" Вар.№ 1  
 ПК ЭРА v3.0 Модель: МРК-2014  
 0123 Железо (II, III) оксиды (в пересчете на железо) (диЖелезо триоксид, Железа оксид)

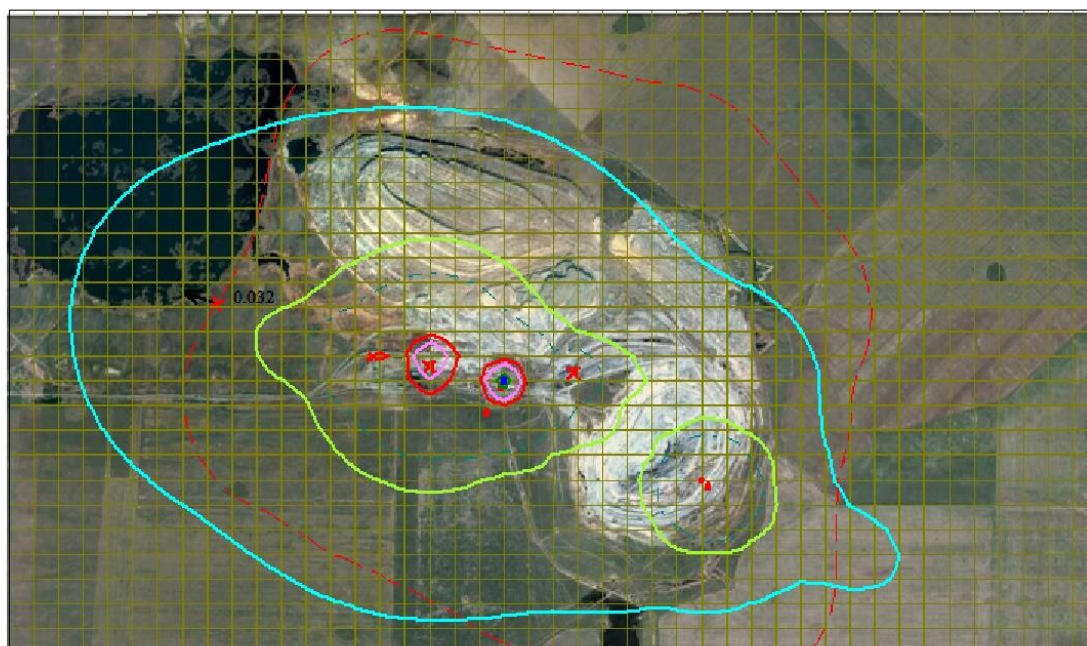
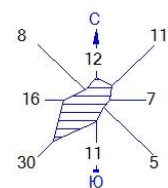


Условные обозначения:  
 [ ] Сан. зона, группа N 01  
 \* Максим. значение концентрации  
 — Расч. прямоугольник N 01  
 — Сетка для РП N 01

0 480 1440м.  
 Масштаб 1:48000

Макс концентрация 2.796397 ПДК достигается в точке  $x=4028$   $y=2167$   
 При опасном направлении  $203^\circ$  и опасной скорости ветра 1.2 м/с  
 Расчетный прямоугольник № 1, ширина 8800 м, высота 5200 м,  
 шаг расчетной сетки 200 м, количество расчетных точек  $45 \times 27$   
 Расчет на существующее положение.

Город : 004 Куржункуль  
 Объект : 0001 Куржункульская площадка АО "ССГПО" Вар.№ 1  
 ПК ЭРА v3.0 Модель: МРК-2014  
 0143 Марганец и его соединения (в пересчете на марганца (IV) оксид) (327)



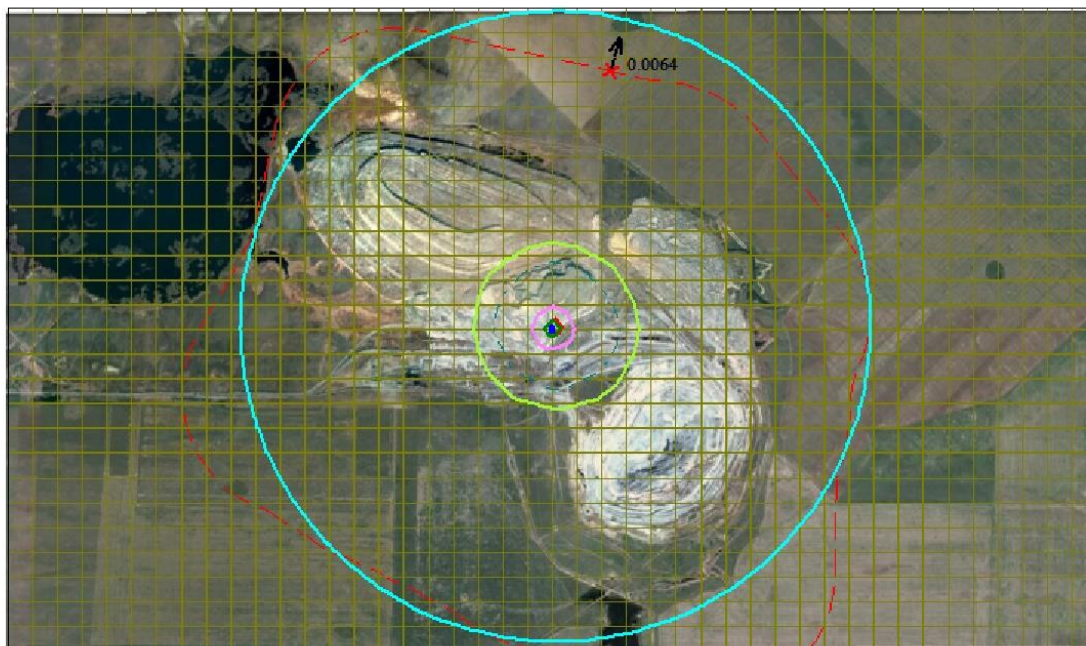
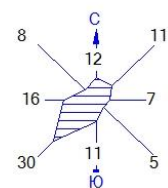
Условные обозначения:  
 [ ] Сан. зона, группа N 01  
 + Максим. значение концентрации  
 — Расч. прямоугольник N 01  
 — Сетка для РП N 01

0 480 1440м.  
 Масштаб 1:48000

Макс концентрация 4.2035198 ПДК достигается в точке  $x=4028$   $y=2167$   
 При опасном направлении 203° и опасной скорости ветра 1.2 м/с  
 Расчетный прямоугольник № 1, ширина 8800 м, высота 5200 м,  
 шаг расчетной сетки 200 м, количество расчетных точек 45\*27  
 Расчет на существующее положение.



Город : 004 Куржункуль  
 Объект : 0001 Куржункульская площадка АО "ССГПО" Вар.№ 1  
 ПК ЭРА v3.0 Модель: МРК-2014  
 0184 Свинец и его неорганические соединения /в пересчете на свинец/ (513)

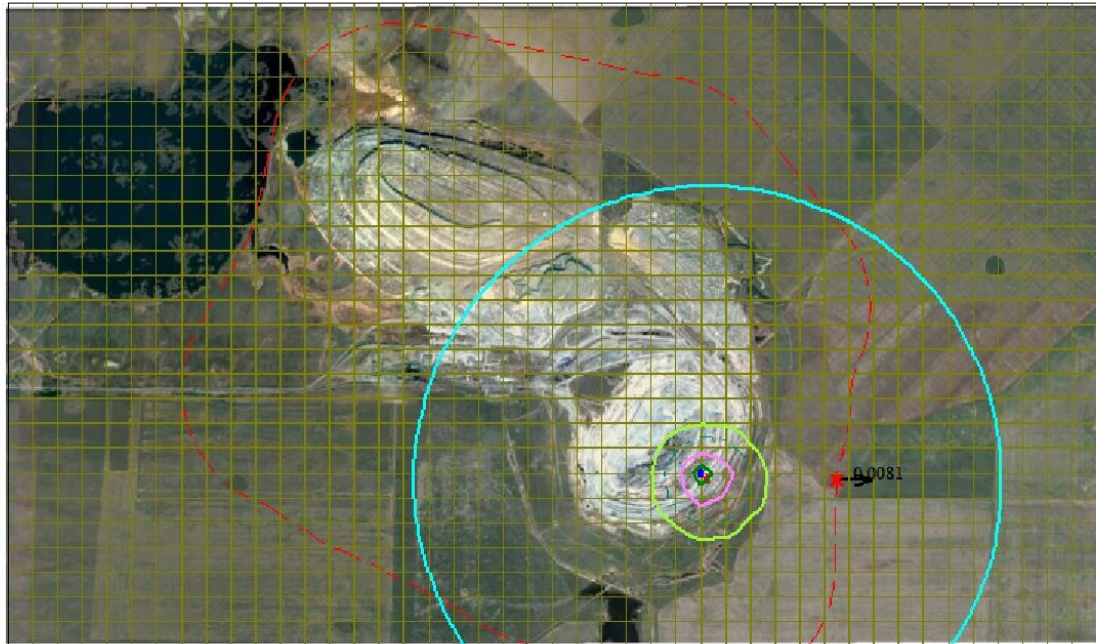
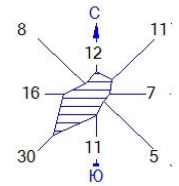


Условные обозначения:  
 Сан. зона, группа N 01  
 Максим. значение концентрации  
 Расч. прямоугольник N 01  
 Сетка для РП N 01

0 480 1440м.  
 Масштаб 1:48000

Макс концентрация 1.3334492 ПДК достигается в точке  $x=4428$   $y=2567$   
 При опасном направлении  $37^\circ$  и опасной скорости ветра 0.52 м/с  
 Расчетный прямоугольник № 1, ширина 8800 м, высота 5200 м,  
 шаг расчетной сетки 200 м, количество расчетных точек  $45 \times 27$   
 Расчет на существующее положение.

Город : 004 Куржункуль  
 Объект : 0001 Куржункульская площадка АО "ССГПО" Вар.№ 1  
 ПК ЭРА v3.0 Модель: МРК-2014  
 0203 Хром /в пересчете на хром (VI) оксид/ (Хром шестивалентный) (647)

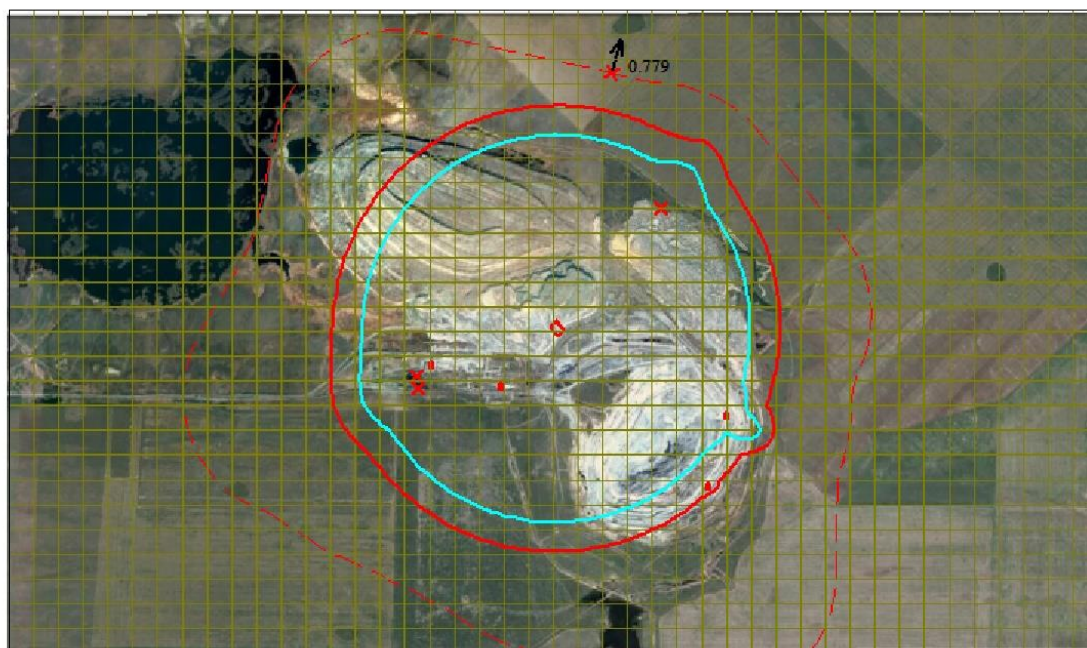
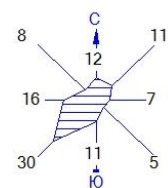


Условные обозначения:  
 [ ] Сан. зона, группа N 01  
 † Максим. значение концентрации  
 — Расч. прямоугольник N 01  
 — Сетка для РП N 01

0 480 1440м.  
 Масштаб 1:48000

Макс концентрация 0.6592996 ПДК достигается в точке  $x=5628$   $y=1367$   
 При опасном направлении  $135^\circ$  и опасной скорости ветра 5.45 м/с  
 Расчетный прямоугольник № 1, ширина 8800 м, высота 5200 м,  
 шаг расчетной сетки 200 м, количество расчетных точек  $45 \times 27$   
 Расчет на существующее положение.

Город : 004 Куржункуль  
 Объект : 0001 Куржункульская площадка АО "ССГПО" Вар.№ 1  
 ПК ЭРА v3.0 Модель: МРК-2014  
 0301 Азота (IV) диоксид (Азота диоксид) (4)



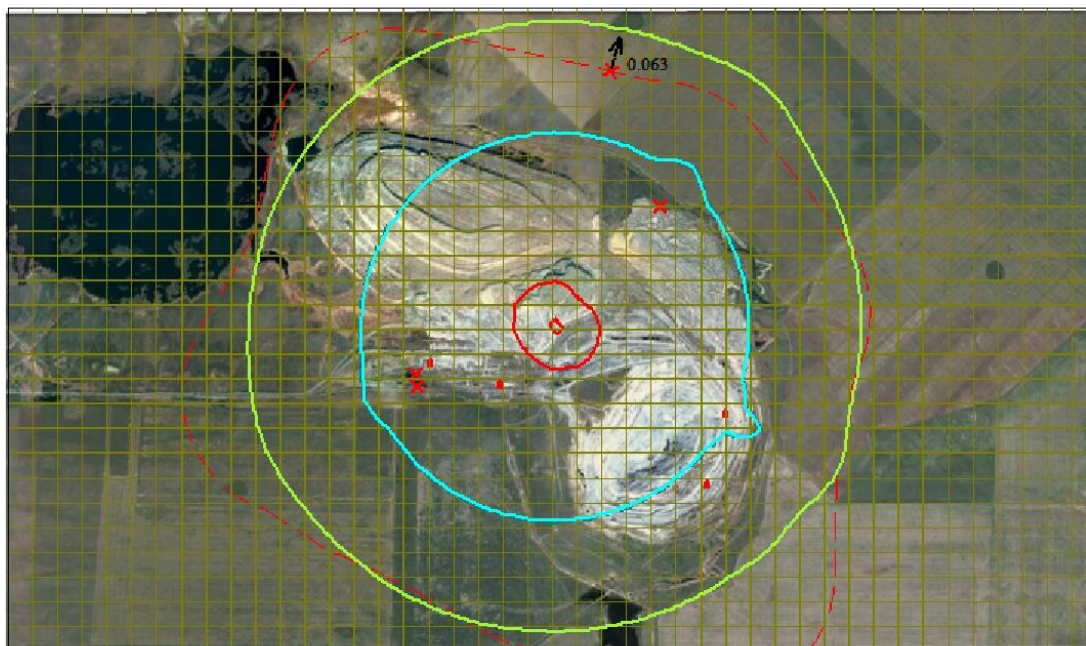
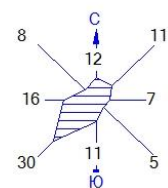
Условные обозначения:  
 [ ] Сан. зона, группа N 01  
 \* Максим. значение концентрации  
 — Расч. прямоугольник N 01  
 — Сетка для РП N 01

0 480 1440м.  
 Масштаб 1:48000

Макс концентрация 67.7239761 ПДК достигается в точке  $x=4428$   $y=2567$   
 При опасном направлении 29° и опасной скорости ветра 0.5 м/с  
 Расчетный прямоугольник № 1, ширина 8800 м, высота 5200 м,  
 шаг расчетной сетки 200 м, количество расчетных точек 45\*27  
 Расчет на существующее положение.



Город : 004 Куржункуль  
 Объект : 0001 Куржункульская площадка АО "ССГПО" Вар.№ 1  
 ПК ЭРА v3.0 Модель: МРК-2014  
 0304 Азот (II) оксид (Азота оксид) (6)

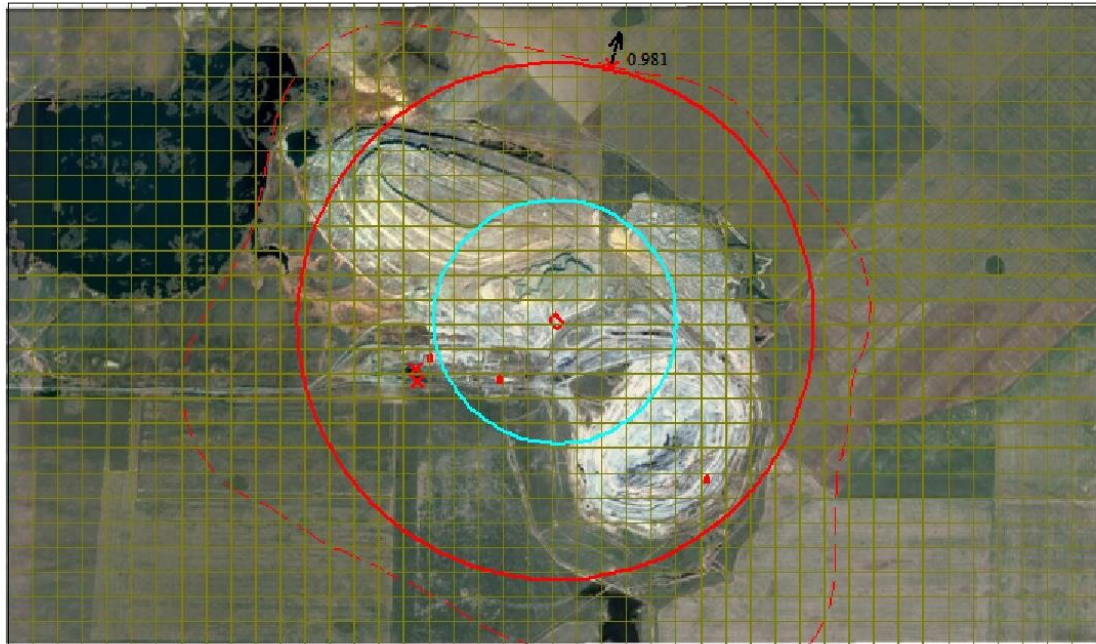
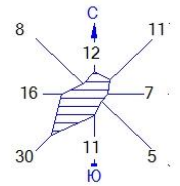


Условные обозначения:  
 [ ] Сан. зона, группа N 01  
 \* Максим. значение концентрации  
 — Расч. прямоугольник N 01  
 — Сетка для РП N 01

0 480 1440м.  
 Масштаб 1:48000

Макс концентрация 5.5025754 ПДК достигается в точке  $x=4428$   $y=2567$   
 При опасном направлении 29° и опасной скорости ветра 0.5 м/с  
 Расчетный прямоугольник № 1, ширина 8800 м, высота 5200 м,  
 шаг расчетной сетки 200 м, количество расчетных точек 45\*27  
 Расчет на существующее положение.

Город : 004 Куржункуль  
 Объект : 0001 Куржункульская площадка АО "ССГПО" Вар.№ 1  
 ПК ЭРА v3.0 Модель: МРК-2014  
 0328 Углерод (Сажа, Углерод черный) (583)

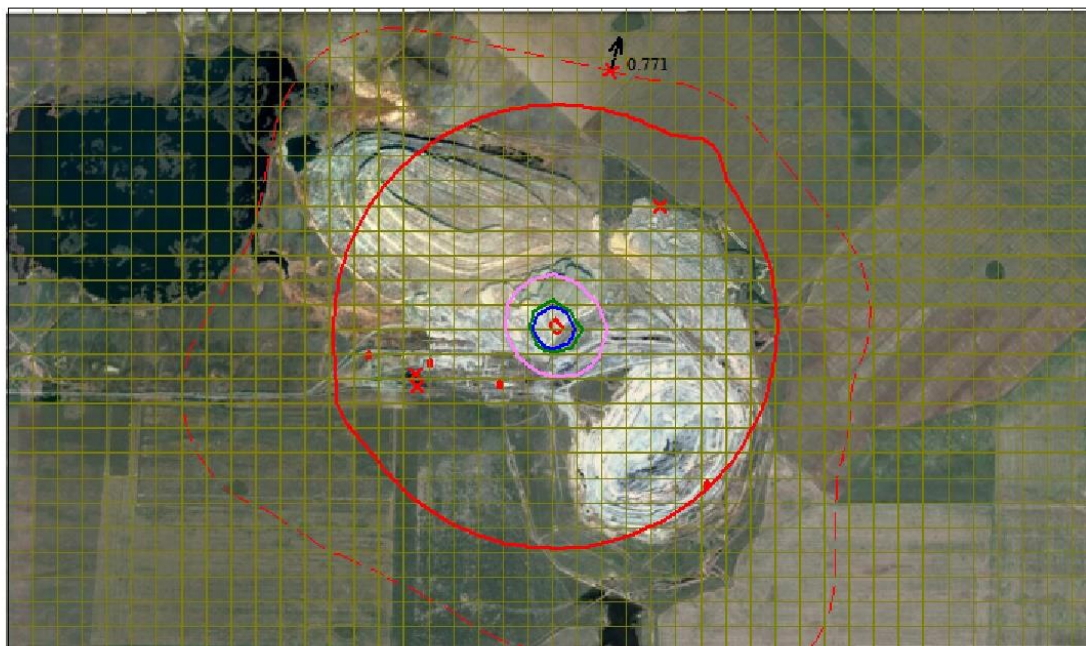
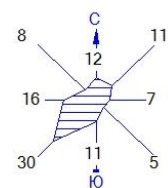


Условные обозначения:  
 [ ] Сан. зона, группа N 01  
 ↑ Максим. значение концентрации  
 — Расч. прямоугольник N 01  
 — Сетка для РП N 01

0 480 1440м.  
 Масштаб 1:48000

Макс концентрация 204.8875885 ПДК достигается в точке  $x=4428$   $y=2567$   
 При опасном направлении 37° и опасной скорости ветра 0.52 м/с  
 Расчетный прямоугольник № 1, ширина 8800 м, высота 5200 м,  
 шаг расчетной сетки 200 м, количество расчетных точек 45\*27  
 Расчет на существующее положение.

Город : 004 Куржункуль  
 Объект : 0001 Куржункульская площадка АО "ССГПО" Вар.№ 1  
 ПК ЭРА v3.0 Модель: МРК-2014  
 0330 Сера диоксид (Ангидрид сернистый, Сернистый газ, Сера (IV) оксид) (516)



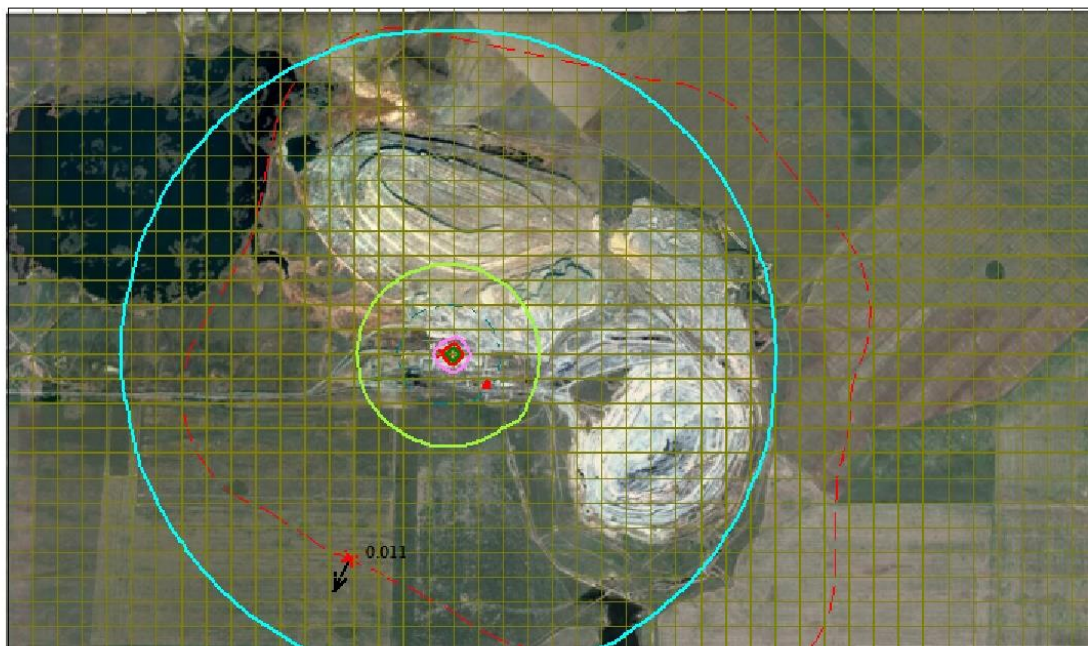
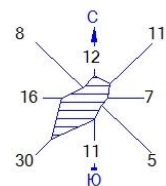
Условные обозначения:  
 [ ] Сан. зона, группа N 01  
 \* Максим. значение концентрации  
 — Расч. прямоугольник N 01  
 — Сетка для РП N 01

0 480 1440м.  
 Масштаб 1:48000

Макс концентрация 67.1486664 ПДК достигается в точке  $x=4428$   $y=2567$   
 При опасном направлении 29° и опасной скорости ветра 0.5 м/с  
 Расчетный прямоугольник № 1, ширина 8800 м, высота 5200 м,  
 шаг расчетной сетки 200 м, количество расчетных точек 45\*27  
 Расчет на существующее положение.

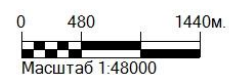


Город : 004 Куржункуль  
 Объект : 0001 Куржункульская площадка АО "ССГПО" Вар.№ 1  
 ПК ЭРА v3.0 Модель: МРК-2014  
 0333 Сероводород (Дигидросульфид) (518)



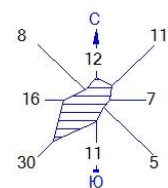
Условные обозначения:

- Сан. зона, группа N 01
- $\uparrow$  Максим. значение концентрации
- Расч. прямоугольник N 01
- Сетка для РП N 01



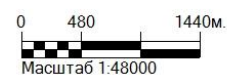
Макс концентрация 1.5978981 ПДК достигается в точке  $x=3628$   $y=2367$   
 При опасном направлении  $254^\circ$  и опасной скорости ветра  $0.57$  м/с  
 Расчетный прямоугольник № 1, ширина  $8800$  м, высота  $5200$  м,  
 шаг расчетной сетки  $200$  м, количество расчетных точек  $45 \times 27$   
 Расчёт на существующее положение.

Город : 004 Куржункуль  
 Объект : 0001 Куржункульская площадка АО "ССГПО" Вар.№ 1  
 ПК ЭРА v3.0 Модель: МРК-2014  
 0337 Углерод оксид (Окись углерода, Угарный газ) (584)



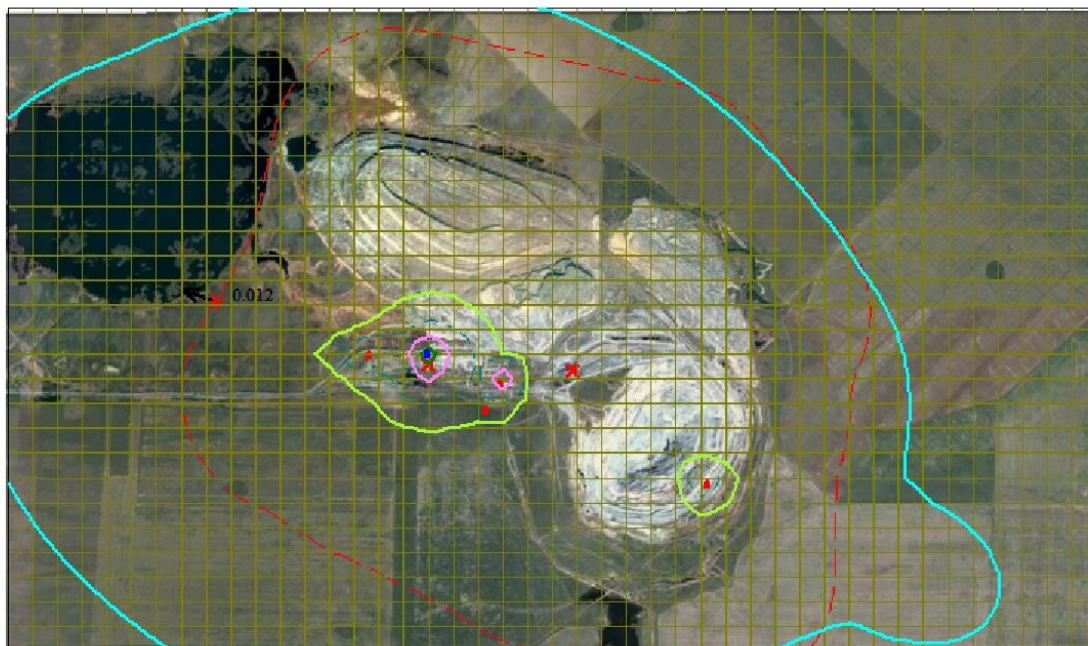
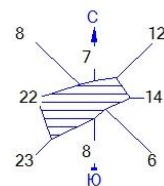
Условные обозначения:

- Сан. зона, группа N 01
- Максим. значение концентрации
- Расч. прямоугольник N 01
- Сетка для РП N 01



Макс концентрация 1.0561913 ПДК достигается в точке  $x=5828$   $y=1967$   
 При опасном направлении  $179^\circ$  и опасной скорости ветра  $1.12$  м/с  
 Расчетный прямоугольник № 1, ширина  $8800$  м, высота  $5200$  м,  
 шаг расчетной сетки  $200$  м, количество расчетных точек  $45 \times 27$   
 Расчет на существующее положение.

Город : 004 Куржункуль  
 Объект : 0001 Куржункульская площадка АО "ССГПО" Вар.№ 1  
 ПК ЭРА v3.0 Модель: МРК-2014  
 0342 Фтористые газообразные соединения /в пересчете на фтор/ (617)



Условные обозначения:  
 [ ] Сан. зона, группа N 01  
 \* Максим. значение концентрации  
 — Расч. прямоугольник N 01  
 — Сетка для РП N 01

0 480 1440м.  
 Масштаб 1:48000

Макс концентрация 0.7134281 ПДК достигается в точке  $x=3428$   $y=2367$   
 При опасном направлении 164° и опасной скорости ветра 0.85 м/с  
 Расчетный прямоугольник № 1, ширина 8800 м, высота 5200 м,  
 шаг расчетной сетки 200 м, количество расчетных точек 45\*27  
 Расчет на существующее положение.

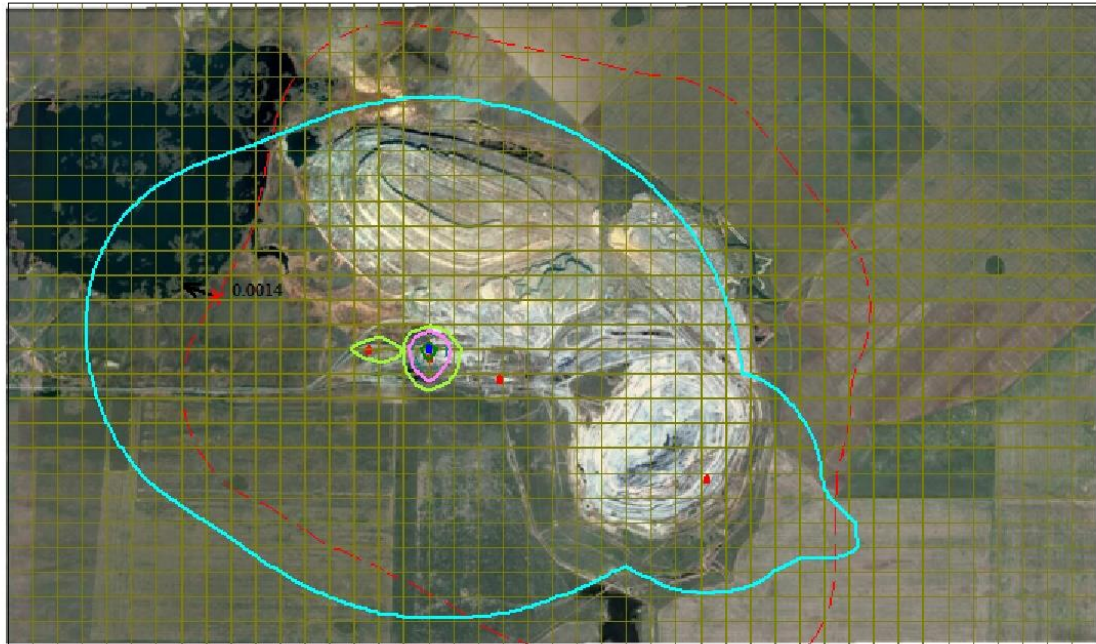
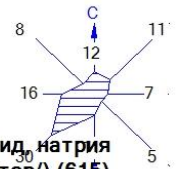


Город : 004 Куржункуль

Объект : 0001 Куржункульская площадка АО "ССГПО" Вар.№ 1

ПК ЭРА v3.0 Модель: МРК-2014

0344 Фториды неорганические плохо растворимые - (алюминия фторид, кальция фторид, натрия гексафторалюминат) (Фториды неорганические плохо растворимые /в пересчете на фтор/) (61,5)



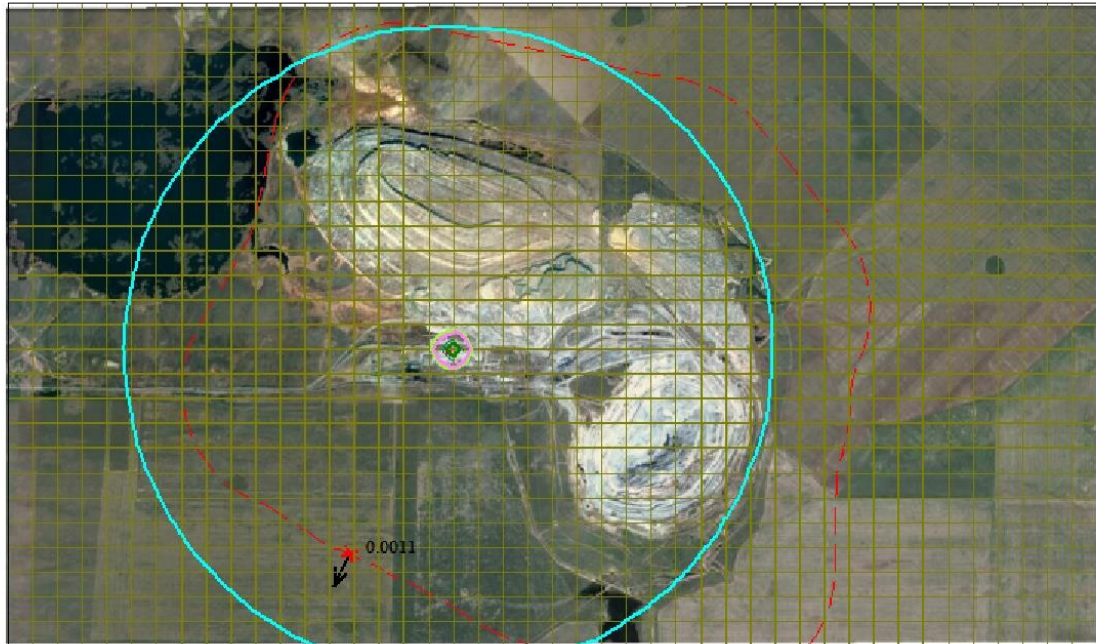
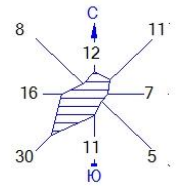
Условные обозначения:

- Сан. зона, группа N 01
- + Максим. значение концентрации
- Расч. прямоугольник N 01
- Сетка для РП N 01

0 480 1440 м.  
Масштаб 1:48000

Макс концентрация 0.2043649 ПДК достигается в точке  $x=3428$   $y=2367$   
При опасном направлении 162° и опасной скорости ветра 4.2 м/с  
Расчетный прямоугольник № 1, ширина 8800 м, высота 5200 м,  
шаг расчетной сетки 200 м, количество расчетных точек 45\*27  
Расчёт на существующее положение.

Город : 004 Куржункуль  
 Объект : 0001 Куржункульская площадка АО "ССГПО" Вар.№ 1  
 ПК ЭРА v3.0 Модель: МРК-2014  
 0415 Смесь углеводородов предельных C1-C5 (1502\*)

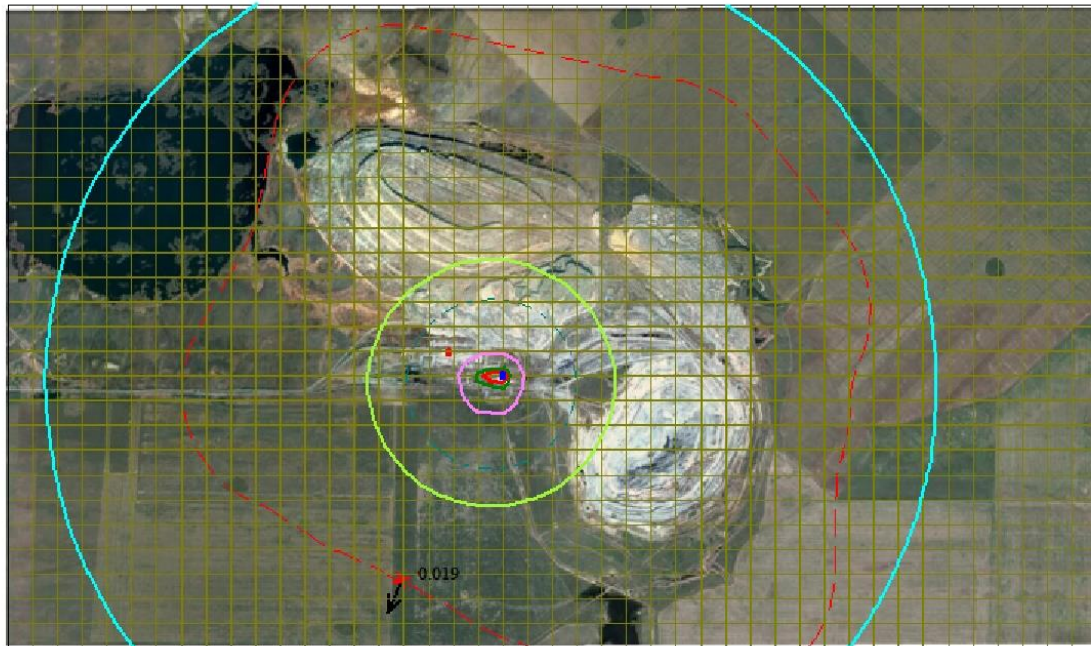
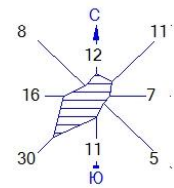


Условные обозначения:  
 [ ] Сан. зона, группа N 01  
 † Максим. значение концентрации  
 — Расч. прямоугольник N 01  
 — Сетка для РП N 01

0 480 1440м.  
 Масштаб 1:48000

Макс концентрация 0.1588811 ПДК достигается в точке  $x=3628$   $y=2367$   
 При опасном направлении 254° и опасной скорости ветра 0.57 м/с  
 Расчетный прямоугольник № 1, ширина 8800 м, высота 5200 м,  
 шаг расчетной сетки 200 м, количество расчетных точек 45\*27  
 Расчет на существующее положение.

Город : 004 Куржункуль  
 Объект : 0001 Куржункульская площадка АО "ССГПО" Вар.№ 1  
 ПК ЭРА v3.0 Модель: МРК-2014  
 0616 Диметилбензол (смесь о-, м-, п- изомеров) (203)



Условные обозначения:

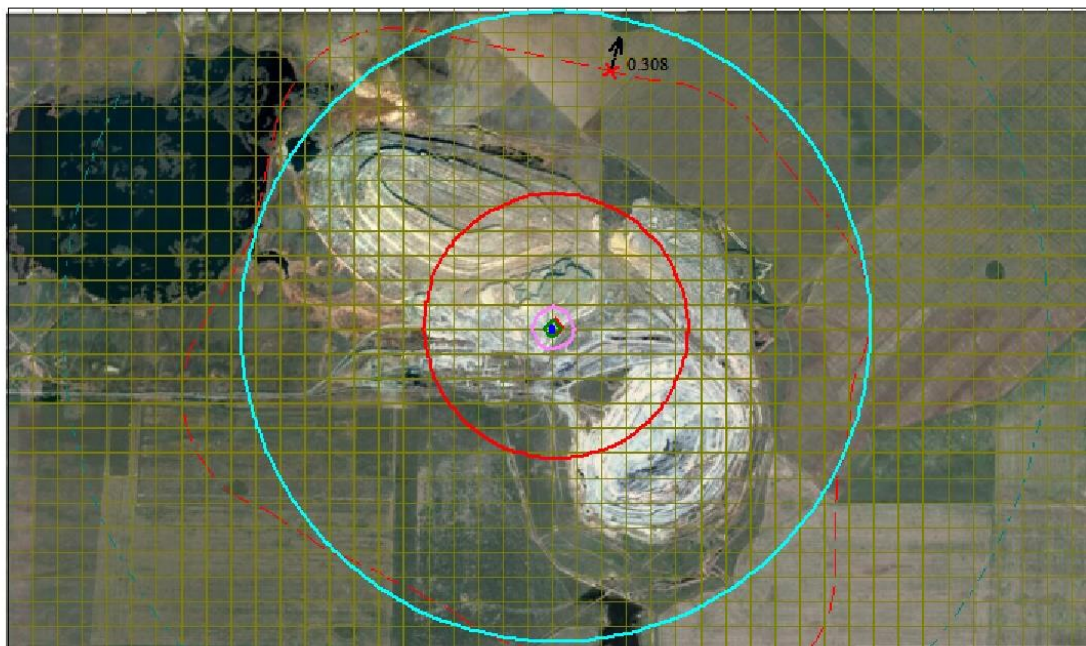
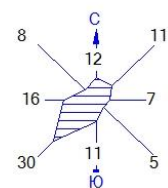
- Сан. зона, группа N 01
- + Максим. значение концентрации
- Расч. прямоугольник N 01
- Сетка для РП N 01

0 480 1440м.  
 Масштаб 1:48000

Макс концентрация 1.165316 ПДК достигается в точке  $x=4028$   $y=2167$   
 При опасном направлении  $237^\circ$  и опасной скорости ветра 1.74 м/с  
 Расчетный прямоугольник № 1, ширина 8800 м, высота 5200 м,  
 шаг расчетной сетки 200 м, количество расчетных точек  $45 \times 27$   
 Расчет на существующее положение.

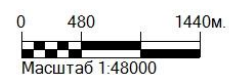


Город : 004 Куржункуль  
 Объект : 0001 Куржункульская площадка АО "ССГПО" Вар.№ 1  
 ПК ЭРА v3.0 Модель: МРК-2014  
 0703 Бенз/а/пирен (3,4-Бензпирен) (54)



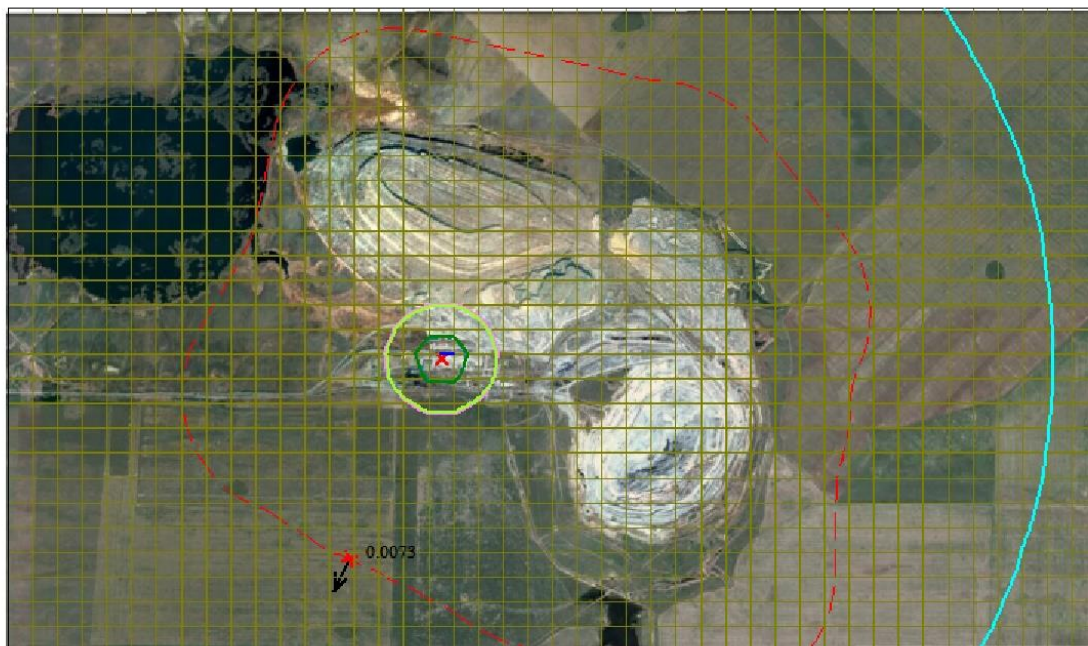
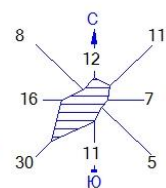
Условные обозначения:

- Сан. зона, группа N 01
- + Максим. значение концентрации
- Расч. прямоугольник N 01
- Сетка для РП N 01



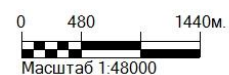
Макс концентрация 64.3512268 ПДК достигается в точке  $x=4428$   $y=2567$   
 При опасном направлении 37° и опасной скорости ветра 0.52 м/с  
 Расчетный прямоугольник № 1, ширина 8800 м, высота 5200 м,  
 шаг расчетной сетки 200 м, количество расчетных точек 45\*27  
 Расчет на существующее положение.

Город : 004 Куржункуль  
 Объект : 0001 Куржункульская площадка АО "ССГПО" Вар.№ 1  
 ПК ЭРА v3.0 Модель: МРК-2014  
 2735 Масло минеральное нефтяное (веретенное, машинное, цилиндрическое и др.) (716\*)



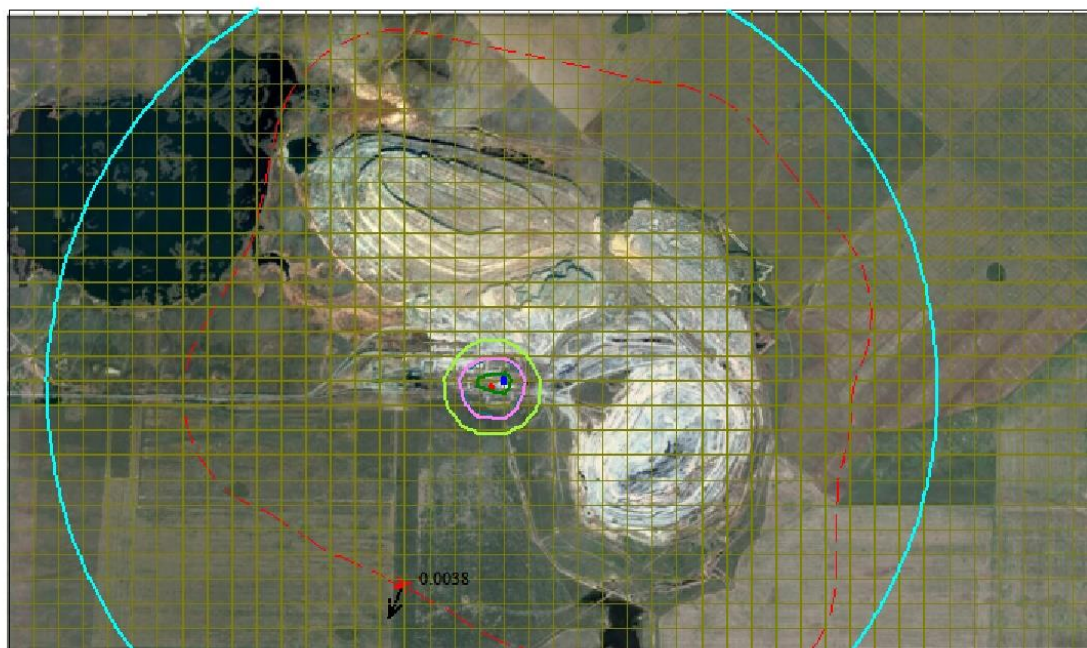
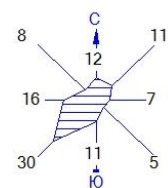
Условные обозначения:

- Сан. зона, группа N 01
- $\uparrow$  Максим. значение концентрации
- Расч. прямоугольник N 01
- Сетка для РП N 01



Макс концентрация 0.1249552 ПДК достигается в точке  $x=3628$   $y=2367$   
 При опасном направлении 249° и опасной скорости ветра 6.41 м/с  
 Расчетный прямоугольник № 1, ширина 8800 м, высота 5200 м,  
 шаг расчетной сетки 200 м, количество расчетных точек 45\*27  
 Расчет на существующее положение.

Город : 004 Куржункуль  
 Объект : 0001 Куржункульская площадка АО "ССГПО" Вар.№ 1  
 ПК ЭРА v3.0 Модель: МРК-2014  
 2752 Уайт-спирит (1294\*)



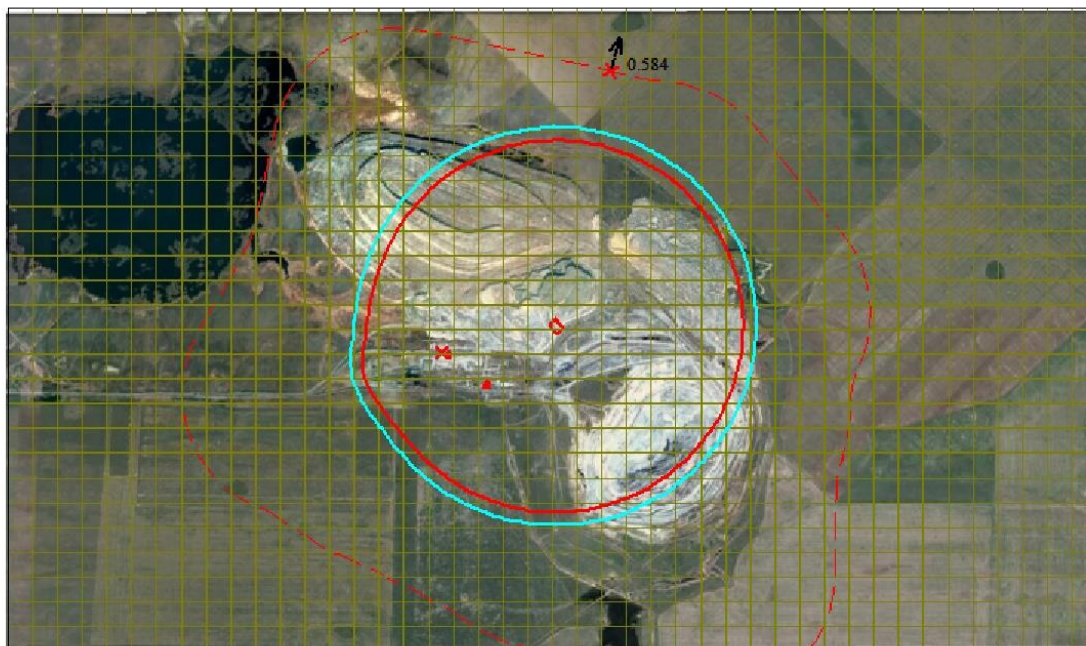
Условные обозначения:  
 [ ] Сан. зона, группа N 01  
 † Максим. значение концентрации  
 — Расч. прямоугольник N 01  
 — Сетка для РП N 01

0 480 1440м.  
 Масштаб 1:48000

Макс концентрация 0.2330632 ПДК достигается в точке  $x=4028$   $y=2167$   
 При опасном направлении 237° и опасной скорости ветра 1.74 м/с  
 Расчетный прямоугольник № 1, ширина 8800 м, высота 5200 м,  
 шаг расчетной сетки 200 м, количество расчетных точек 45\*27  
 Расчет на существующее положение.

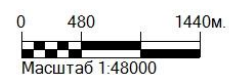


Город : 004 Куржункуль  
 Объект : 0001 Куржункульская площадка АО "ССГПО" Вар.№ 1  
 ПК ЭРА v3.0 Модель: МРК-2014  
 2754 Алканы C12-19 /в пересчете на С/ (Углеводороды предельные C12-C19 (в пересчете на С); Растворитель  
 РПК-265П) (10)



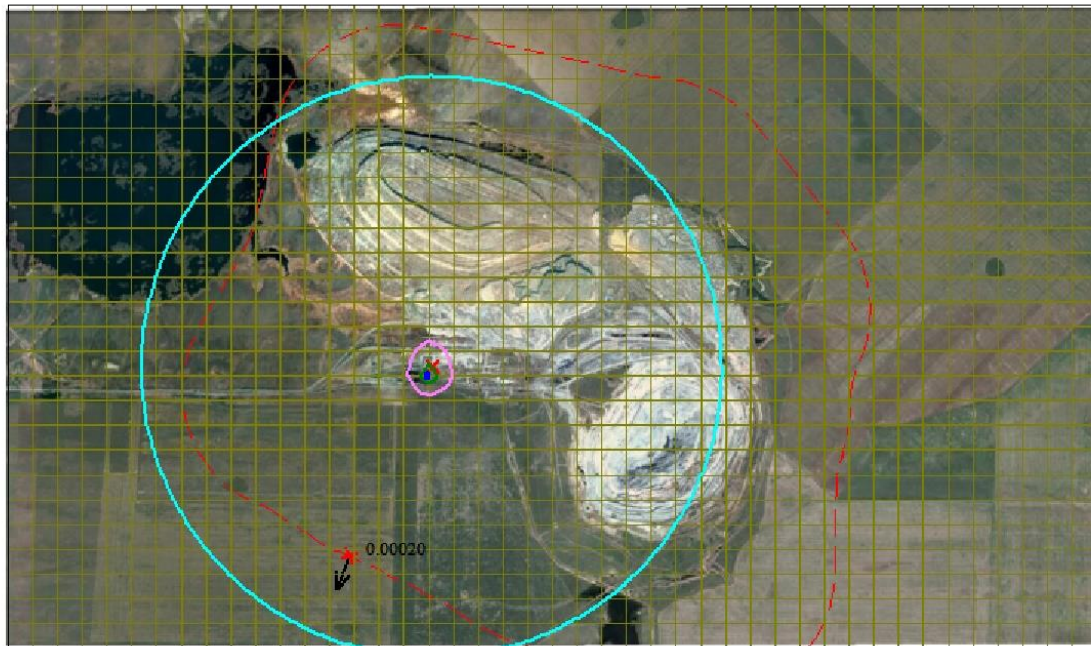
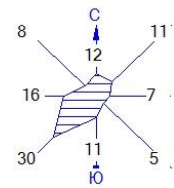
Условные обозначения:

- Сан. зона, группа N 01
- X Максим. значение концентрации
- Расч. прямоугольник N 01
- Сетка для РП N 01



Макс концентрация 50.6977119 ПДК достигается в точке  $x=4428$   $y=2567$   
 При опасном направлении 29° и опасной скорости ветра 0.5 м/с  
 Расчетный прямоугольник № 1, ширина 8800 м, высота 5200 м,  
 шаг расчетной сетки 200 м, количество расчетных точек 45\*27  
 Расчет на существующее положение.

Город : 004 Куржункуль  
 Объект : 0001 Куржункульская площадка АО "ССГПО" Вар.№ 1  
 ПК ЭРА v3.0 Модель: МРК-2014  
 2902 Взвешенные частицы (116)



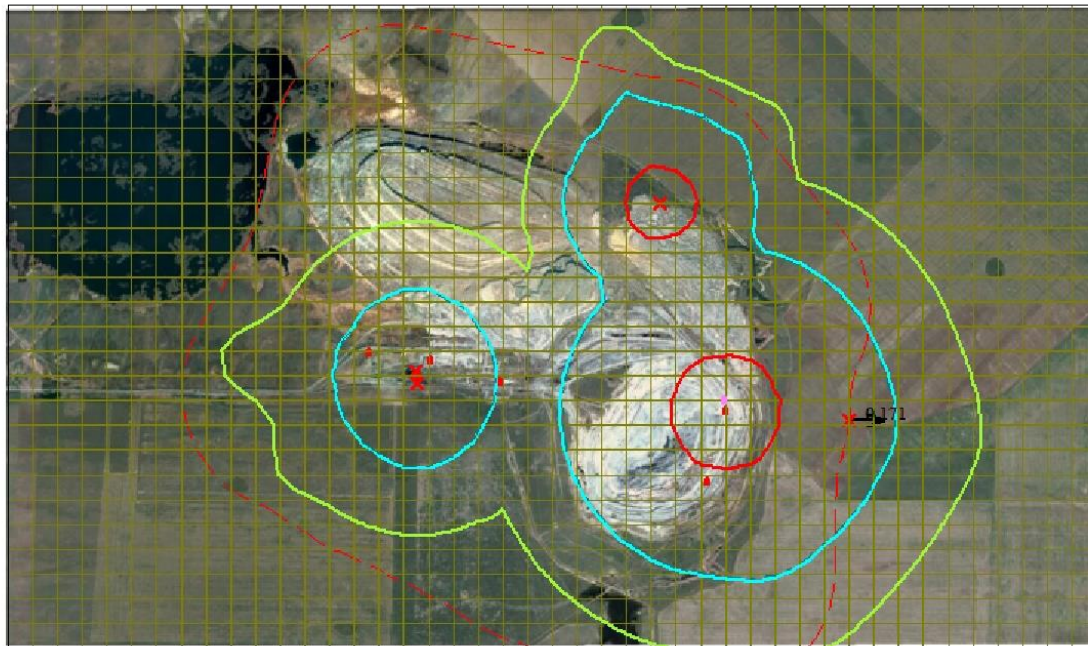
Условные обозначения:  
 [ ] Сан. зона, группа N 01  
 † Максим. значение концентрации  
 — Расч. прямоугольник N 01  
 — Сетка для РП N 01

0 480 1440м.  
 Масштаб 1:48000

Макс концентрация 0.0357721 ПДК достигается в точке  $x=3428$   $y=2167$   
 При опасном направлении 20° и опасной скорости ветра 3.18 м/с  
 Расчетный прямоугольник № 1, ширина 8800 м, высота 5200 м,  
 шаг расчетной сетки 200 м, количество расчетных точек 45\*27  
 Расчет на существующее положение.



Город : 004 Куржункуль  
 Объект : 0001 Куржункульская площадка АО "ССГПО" Вар.№ 1  
 ПК ЭРА v3.0 Модель: МРК-2014  
 2908 Пыль неорганическая, содержащая двуокись кремния в %: 70-20 (шамот, цемент, пыль цементного производства - глина, глинистый сланец, доменный шлак, песок, клинкер, зола, кремнезем, зола углей казахстанских месторождений) (494)



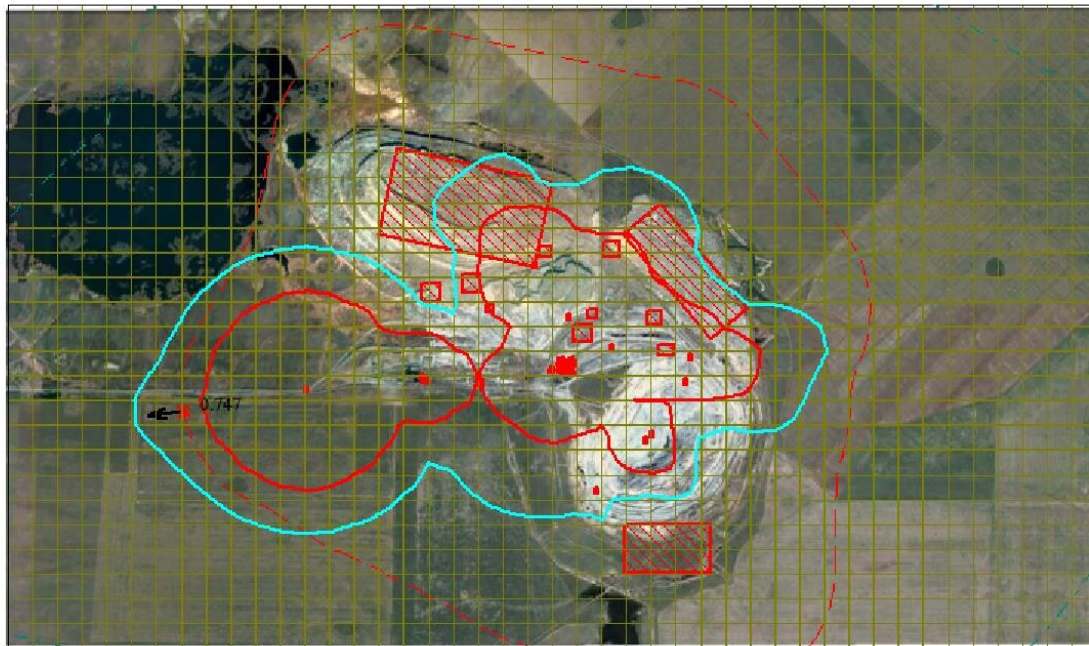
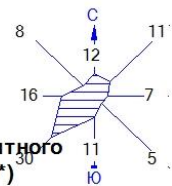
Условные обозначения:  
 [Red dashed line] Сан. зона, группа N 01  
 [Red circle] Максим. значение концентрации  
 [Cyan line] Расч. прямоугольник N 01  
 [Green line] Сетка для РП N 01

0 480 1440м.  
 Масштаб 1:48000

Макс концентрация 11.497613 ПДК достигается в точке  $x=5828$   $y=1967$   
 При опасном направлении 179° и опасной скорости ветра 5.92 м/с  
 Расчетный прямоугольник № 1, ширина 8800 м, высота 5200 м,  
 шаг расчетной сетки 200 м, количество расчетных точек 45\*27  
 Расчет на существующее положение.



Город : 004 Куржункуль  
 Объект : 0001 Куржункульская площадка АО "ССГПО" Вар.№ 1  
 ПК ЭРА v3.0 Модель: МРК-2014  
 2909 Пыль неорганическая, содержащая двуокись кремния в %: менее 20 (доломит, пыль цементного производства - известняк, мел, огарки, сырьевая смесь, пыль вращающихся печей, боксит) (495\*)



Условные обозначения:  
 [ ] Сан. зона, группа N 01  
 † Максим. значение концентрации  
 — Расч. прямоугольник N 01  
 — Сетка для РП N 01

0 480 1440м.  
 Масштаб 1:48000

Макс концентрация 33.8641663 ПДК достигается в точке  $x=2428$   $y=1967$   
 При опасном направлении 7° и опасной скорости ветра 2.03 м/с  
 Расчетный прямоугольник № 1, ширина 8800 м, высота 5200 м,  
 шаг расчетной сетки 200 м, количество расчетных точек 45\*27  
 Расчет на существующее положение.